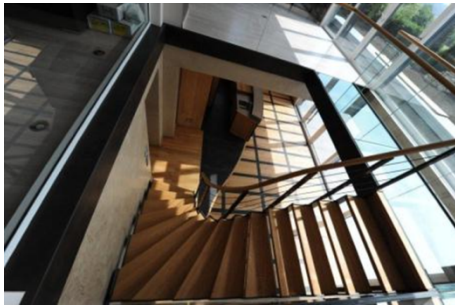


Catégorie Aménagement Intérieur et extérieur

Aménagement intérieur Résidence D'Antonio



Lieu : Bertrange
Pays : Luxembourg
Année de livraison : 2010
Coût total : 102 764 € HT
Part du Bois : ND
Etudes et ingénierie: ND
Vol. Bois consommé : 6 m³
Durée du chantier : 8 mois



Intervenants de la construction

Maître d'ouvrage : M & Mme D'Antonio
Conception - architecture : Gilles SOMME
Entreprise Bois : Agencement – menuiserie : Escaliers

Particularités du projet :

Au départ, l'objectif était d'imaginer et concevoir un escalier. Très vite l'aménagement proche a été revu.

Solution retenue :

Réalisation de plusieurs escaliers de type contemporain dont l'un avec intégration d'un bar-garde-corps. Conception d'une bibliothèque personnalisée, d'un bar cintré avec plateau zinc cintré. Réalisation d'un parquet en chêne sur structure acier, couverture en inox brossé avec habillage vertical.

Le projet a été adapté et réalisé par l'entreprise de mise en œuvre en harmonie avec le design souhaité.

Bois utilisés :

Chêne brossé et huilé et teinté wengué sur certaines parties (Tables de salon et SAM)