



1^{er}
PRIX

Bâtiments publics et tertiaires *petits espaces*

Maison du vélo d'Épinal

ÉPINAL (88)

Acteurs du projet

MOA : PETR du pays d'Épinal
 MOE / Archi : Jean-Luc Gerard
 Charpentier : Passiv'Home
 Menuisier : Houillon
 BET Structure : CRITT
 BET Thermique : Fluid'Concept

NOTICE ARCHITECTURALE

Afin de limiter son impact sur le site, le bâtiment vient s'inscrire dans le talus existant. En vue de respecter les règles strictes à cet endroit, la longueur de la construction ne dépasse pas 20 mètres et est implantée de façon à être parallèle au sens d'écoulement de la Moselle. Le bâtiment comprend une partie enterrée et une partie ouverte sur le canal (côtés Nord et Est). Depuis le port et les quais, la façade principale est accessible pour le public. Elle est composée de vitrines mais aussi d'éléments pleins en bois. La toiture végétalisée est visible également depuis le port.

APPROCHE ENVIRONNEMENTALE

Le bâtiment est implanté sur un talus en délaissé à l'emplacement des poubelles, il conserve tous les espaces qualitatifs du parc du port.

DESCRIPTIF TECHNIQUE

Ce projet fait la part belle à l'utilisation du Hêtre, avec des murs à ossature bois 40 x 140 mm + OSB 10, de doubles poteaux intérieurs en Hêtre, des murs intérieurs porteurs en bois, du bardage extérieur en Hêtre traité thermiquement et posé horizontalement, et d'un escalier intérieur en Hêtre. La menuiserie intérieure fait appel au hêtre également. Les menuiseries extérieures sont en Bois pour les façades Est et Nord, et en Bois / Aluminium pour les façades Sud et Ouest.



Maison du vélo d'Épinal



Données générales

Année de livraison : 2016

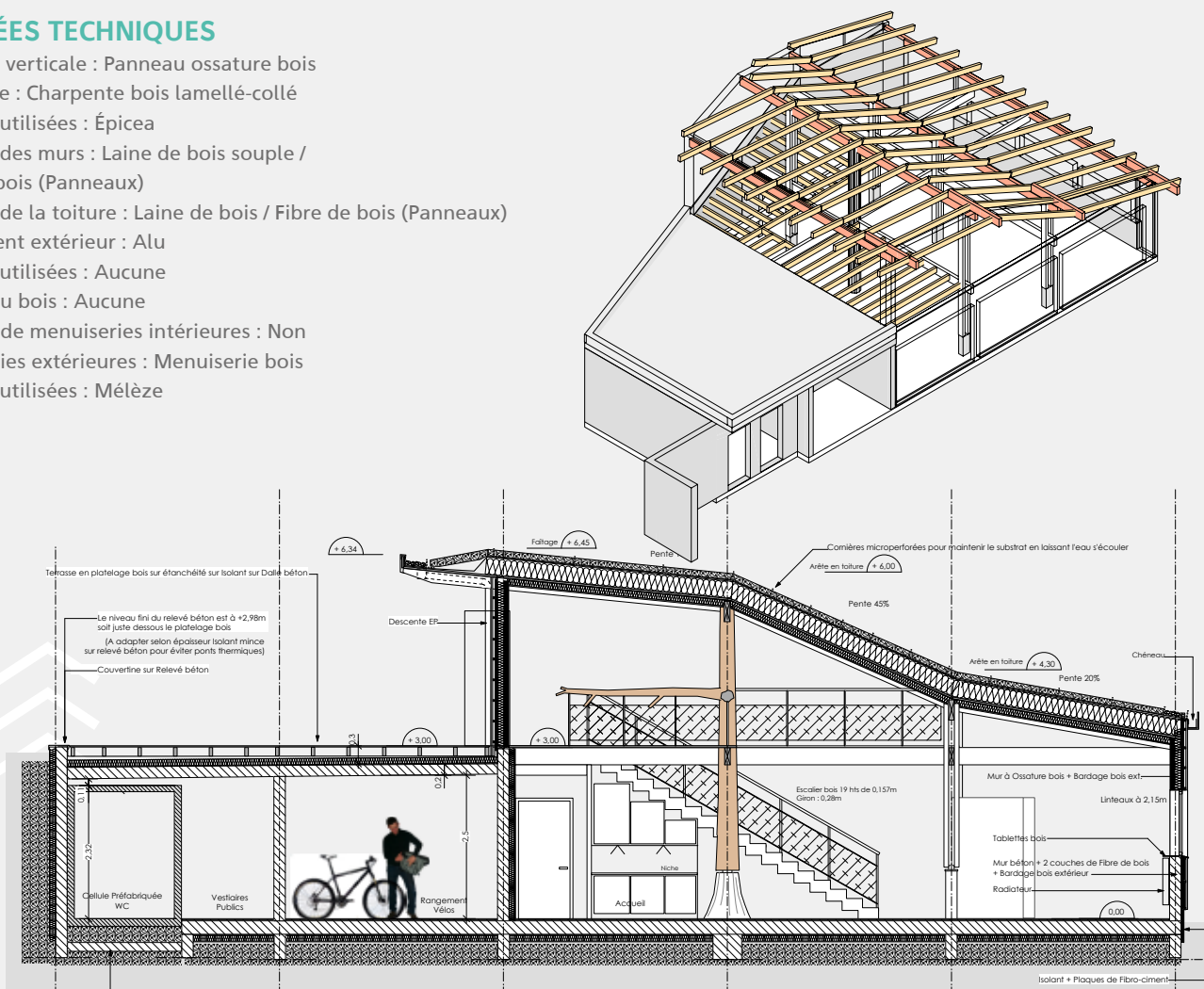
SDP (m²) : 550

Coût du projet : 1 400 000 €

Chauffage au bois : Non

DONNÉES TECHNIQUES

- Structure verticale : Panneau ossature bois
- Charpente : Charpente bois lamellé-collé
- Essences utilisées : Épicéa
- Isolation des murs : Laine de bois souple / Fibre de bois (Panneaux)
- Isolation de la toiture : Laine de bois / Fibre de bois (Panneaux)
- Revêtement extérieur : Alu
- Essences utilisées : Aucune
- Origine du bois : Aucune
- Présence de menuiseries intérieures : Non
- Menuiseries extérieures : Menuiserie bois
- Essences utilisées : Mélèze



www.foretbois-grandest.com