



3^e
PRIX

Logements collectifs

6 logements sociaux

HEIDWILLER (68)

Acteurs du projet

MOA : M2A Habitat

MOE / Archi : Ajeance

Charpentier : Martin Fils Charpentes - ossatures bois

Menuisier : Bruppacher

NOTICE ARCHITECTURALE

Situé dans un cadre rural et résidentiel, le projet s'intègre en proposant un gabarit contenu sur rue, d'une échelle proche de celle des bâtiments existants. Les logements sont décalés dans la pente et s'étirent dans la longueur de la parcelle, offrant un ensoleillement optimum aux pièces de vie. La cohérence du projet avec son environnement est recherchée dans son fonctionnement, ses espaces intérieurs et extérieurs, mais également à travers sa matérialité bois. Le message pédagogique et humain est tout autant destiné au confort d'utilisation des

APPROCHE ENVIRONNEMENTALE

Le bois est utilisé pour la structure, les revêtements et menuiseries. Toiture végétalisée. Enveloppe thermique compacte, et performante, orientation bioclimatique.

DESCRIPTIF TECHNIQUE

Le CLT est utilisée sur les murs, planchers et refends. Charpente traditionnelle, poêles à granulés individuels pour le chauffage, et ballons thermodynamiques couplés à la VMC pour l'ECS et la ventilation.



6 logements sociaux

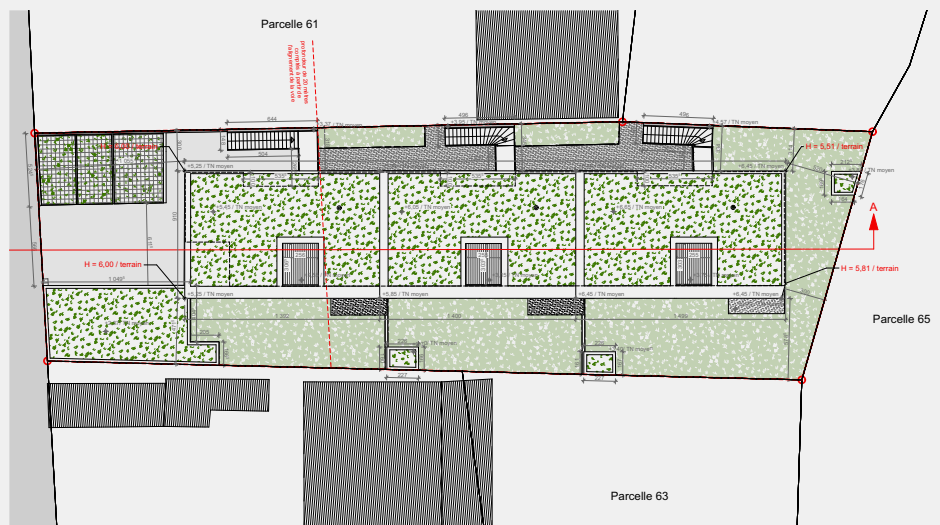
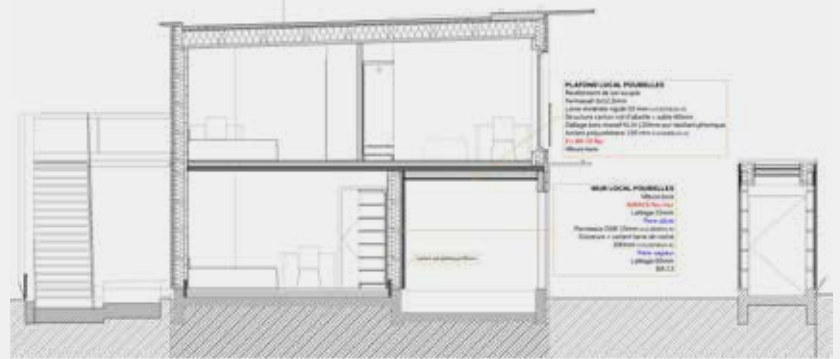


Données générales

Année de livraison : 2017
 SDP (m²) : 539
 Coût du projet : 815 000 €
 Volume de bois (m³) : 151
 Chauffage au bois : Oui

DONNÉES TECHNIQUES

Structure verticale : Panneau ossature bois /
 Panneau de bois massif
 Structure horizontale : Panneau de bois massif
 Charpente : Charpente bois lamellé-collé /
 Charpente traditionnelle
 Essences utilisées : Épicéa
 Origine : Europe
 Isolation des murs : Laine de bois souple /
 Laine de roche
 Isolation de la toiture : Laine de roche
 Revêtement extérieur : Panneau bois massif
 contrecollé / Lame bois massif
 Essences utilisées : Épicéa, Douglas
 Origine du bois : Grand Est
 Présence de menuiseries intérieures : oui
 Menuiseries extérieures : Menuiserie bois
 Essences utilisées : Pin sylvestre
 Origine du bois : Europe



www.foretbois-grandest.com