



**MENTION SPÉCIALE**  
*Rénover autrement le logement collectif*

# Rénovation énergétique et biosourcée d'un ensemble de 24 logements

RAON L'ÉTAPE (88)

## Acteurs du projet

MOA : Le Toit Vosgien  
MOE / Archi : ASP Architecture  
Charpentier : Sertelet Yves  
BET Thermique : Terranergie

## NOTICE ARCHITECTURALE

Objectif : accompagner la rénovation lourde par une amélioration significative de l'image des bâtiments. En conservant la compacité (= perf. thermique) et la volumétrie, une attention particulière a été portée sur la simplification de la lecture des immeubles. Les entrées sont requalifiées par des auvents plus généreux = identification claire de la fonction. Les façades sont traitées sobrement en se limitant à 3 matériaux : tuile terre cuite grise en toiture et façades exposées, bardage mélèze en façades protégées et métal laqué blanc pour la serrurerie et les menuiseries extérieures.

## APPROCHE ENVIRONNEMENTALE

Diminution facteur 10 de la facture énergétique. Utilisation de matériaux bio-sourcés locaux pour l'isolation des façades par l'extérieur (structure bois + fibre de bois). Isolation de 300mm permettant d'atteindre le niveau Passiv'Haus. Mise en place d'une VMC double-flux haut rendement et d'une chaudière bois pellets collectives.

## DESCRIPTIF TECHNIQUE

Le projet s'inscrit dans la stratégie de rénovation énergétique de l'ensemble du parc du Toit Vosgien. Les bâtiments d'origine datent de 1973. La technique retenue consiste à rapporter des murs ossature bois avec 30 cm d'isolant fibre de bois, distribuer la VMC double-flux collective en façade, remplacer la chaudière fuel par une chaudière bois pellets. Le principe constructif permet de maintenir les habitants sur site.



# Rénovation de 24 logements



## Données générales

Année de livraison : 2017

SDP (m<sup>2</sup>) : 1 860

Coût du projet : 1 002 000 €

Volume de bois (m<sup>3</sup>) : 63

Chauffage au bois : Oui

## DONNÉES TECHNIQUES

Structure verticale : Panneau ossature bois

Structure horizontale : Plancher béton

Charpente : Charpente traditionnelle

Essences utilisées : Épicéa

Origine : Grand Est

Isolation des murs : Laine de bois insufflée

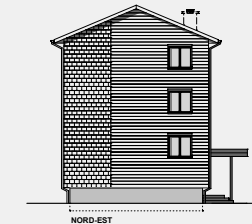
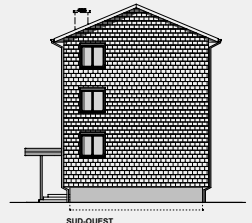
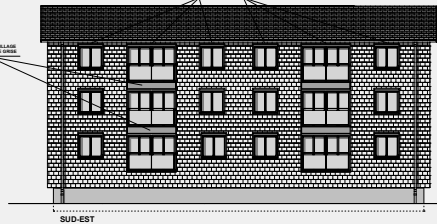
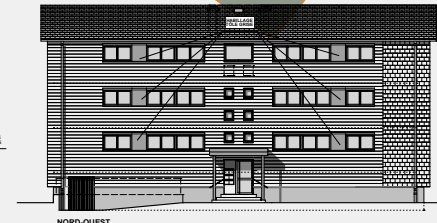
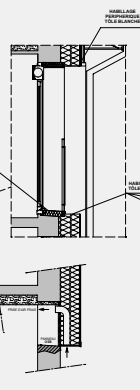
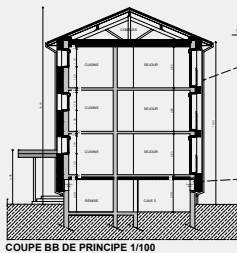
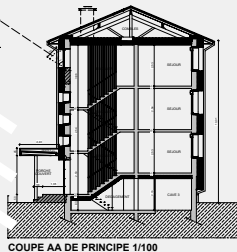
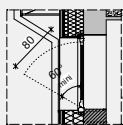
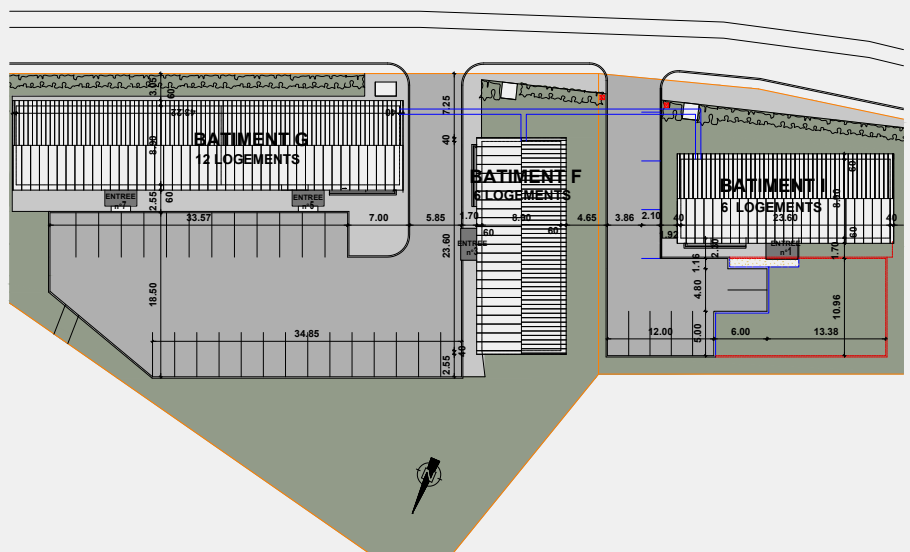
Isolation de la toiture : Ouate de cellulose

Revêtement extérieur : Lame bois massif

Essences utilisées : Mélèze

Origine du bois : Grand Est

Présence de menuiseries intérieures : Non



[www.foretbois-grandest.com](http://www.foretbois-grandest.com)