



## Aménagement intérieur et extérieur

# Boutique de fleurs

LUDRES (54)

### Acteurs du projet

MOA : Corinne Fleurs

MOE / Archi : Simon Perdereau Architecte

Entreprises : Les agencements Jolain

### NOTICE ARCHITECTURALE

L'ensemble du projet est dessiné à partir d'une trame qui détermine l'ensemble des ouvertures, le calepinage des portiques, des voliges en plafond et du mobilier. L'utilisation d'un seul matériau, le 3 plis épicea, assure une cohérence globale au projet. Les parties du bois les plus sollicitées sont traitées contre la pénétration de l'eau afin d'assurer leur pérennité. Si le projet se présente sous une apparence structurée et rigide, l'ensemble du mobilier est « flexible », les plateaux d'étagères sont tous réglables et les cagettes semi encastrées posées au sol sont déplaçables et empilables.

### APPROCHE ENVIRONNEMENTALE

L'ensemble du bois utilisé est le panneau 3 plis épicea, essence locale. La plupart des installations en bois ne sont pas traitées. Les panneaux utilisés sont conformes à la norme sur le marquage CE EN 13986. La totalité des entreprises est locale, le menuisier se situant à 14km du chantier.

### DESCRIPTIF TECHNIQUE

Chantier réalisé en 3 semaines. L'ensemble des éléments en bois se soutiennent les uns les autres. Les montants des portiques sont immobilisés grâce aux étagères et ces portiques portent les voliges du faux plafond.



# 2<sup>e</sup> PRIX

## Boutique de fleurs



### Données générales

Année de livraison : 2018

SDP (m<sup>2</sup>) : 61,8

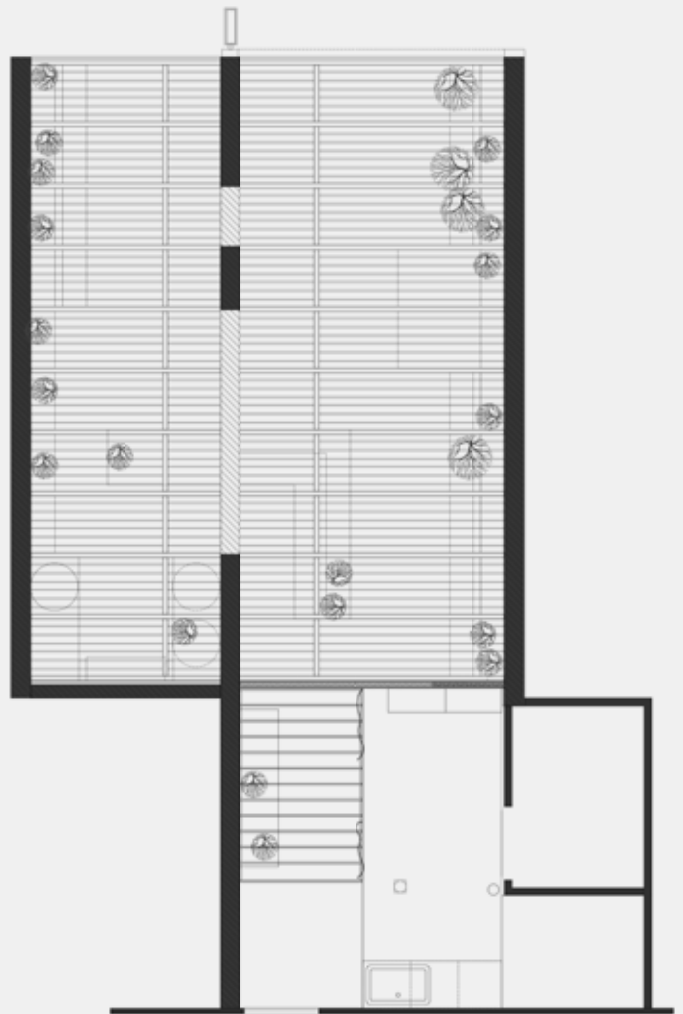
Coût du projet : 42 200€

### DONNÉES TECHNIQUES

Aménagement intérieur : Panneau massif d'agencement

Mobilier

Essences utilisées : Épicéa



[www.foretbois-grandest.com](http://www.foretbois-grandest.com)